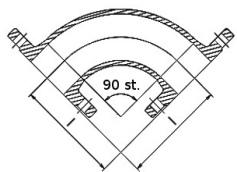


WYROBY ŻELIWNE

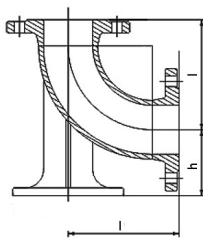


KOLANO DWUKOLNIERZOWE „Q”

Jest stosowane w budowie rurociągów wodnych do zmiany kierunku przepływu o kąt 90° oraz do wyprowadzenia rurociągu na powierzchnię.

DN	l [mm]	żeliwo szare / sferoidalne
50	150	● / ○
80	165	● / ●
100	190	● / ●
150	220	● / ●
200	260	● / ●

Cennik	http://www.awigo.com.pl/docs/zeliwo.pdf
Sklep	http://sklep.awigo.com.pl/kolana-q-c-104_108.html

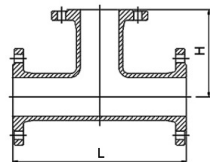


KOLANO STOPOWE „N”

Jest stosowane w budowie rurociągów wodnych do zmiany kierunku przepływu o kąt 90°, szczególnie przydatne przy instalowaniu hydrantów.

DN	l [mm]	h [mm]	żeliwo szare / sferoidalne
80	165	110	● / ●
100	180	125	● / ●
150	220	160	● / ●

Cennik	http://www.awigo.com.pl/docs/zeliwo.pdf
Sklep	http://sklep.awigo.com.pl/kolana-stopowe-n-c-104_107.html



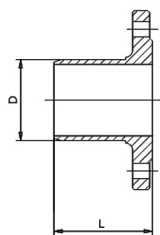
TRÓJNIK KOLNIERZOWY

Jest stosowany w budowie rurociągów wodnych do rozgałęziania przewodu rurowego oraz do montowania armatury.

DN	DN1	L [mm]	H [mm]	żeliwo szare / sferoidalne
50	50	300	150	● / ●
80	50	320	160	● / ●
80	80	320	165	● / ●
100	50	360	170	● / ●
100	80	360	175	● / ●
100	100	360	180	● / ●
150	80	440	205	● / ●
150	100	440	210	● / ●
150	150	440	220	● / ●
200	80	520	235	● / ●
200	100	520	240	● / ●
200	150	520	250	● / ●
200	200	520	260	● / ●

Cennik	http://www.awigo.com.pl/docs/zeliwo.pdf
Sklep	http://sklep.awigo.com.pl/trojniki-c-104_109.html

WYROBY ŻELIWNE



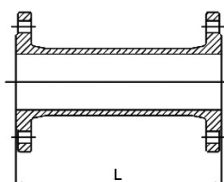
KRÓCIEC ŻELIWNY FW

Służy do połączenia kielichowego końca rury PVC z kołnierkową armaturą wodociągową.

DN	D [mm]	L [mm]	żeliwo szare / sferoidalne
50	63	95	● / ○
80	90	115	● / ○
100	110	120	● / ○
150	160	145	● / ○

Cennik <http://www.awigo.com.pl/docs/zeliwo.pdf>

Sklep http://sklep.awigo.com.pl/krocce-fw-c-104_130.html



KRÓCIEC DWUKOŁNIERZOWY FF

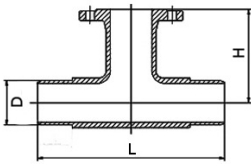
Służy do montażu armatury i łączenia kształtek kołnierzowych.

DN	L [mm]	żeliwo szare / sferoidalne
50	100	○ / ●
50	200	○ / ●
50	300	○ / ●
50	400	○ / ●
50	500	○ / ●
80	100	● / ●
80	150	● / ●
80	200	● / ●
80	300	● / ●
80	400	● / ●
80	500	● / ●
80	600	○ / ●
80	700	○ / ●
80	800	○ / ●
80	900	○ / ●
80	1000	○ / ●
80	1500	○ / ●
100	100	● / ●
100	200	● / ●
100	300	● / ●
100	400	● / ●
100	500	● / ●
100	600	○ / ●
100	800	○ / ●
100	1000	○ / ●
100	1500	○ / ●
150	100	● / ●
150	200	● / ●
150	300	● / ●
150	400	● / ●
150	500	● / ●
150	800	○ / ●
150	1000	○ / ●
150	1500	○ / ●
200	100	● / ●
200	200	● / ●
200	300	● / ●
200	400	● / ●
200	500	● / ●
200	1000	○ / ●

Cennik <http://www.awigo.com.pl/docs/zeliwo.pdf>

Sklep http://sklep.awigo.com.pl/krocce-ff-c-104_129.html

WYROBY ŻELIWNE

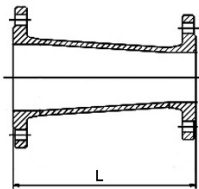


TRÓJNIK BOSO-KOŁNIERZOWY

Służy do rozgałęzienia oraz zamontowania armatury na sieci wodociągowej.

DN (D)	DN1	L [mm]	H [mm]	żeliwo szare / sferoidalne
80 (90)	50	300	160	● / ○
80 (90)	80	310	165	● / ○
100 (110)	50	360	170	● / ○
100 (110)	80	360	175	● / ○
100 (110)	100	360	180	● / ○
150 (160)	80	370	205	● / ○
150 (160)	100	390	210	● / ○
150 (160)	150	440	220	● / ○

Cennik	http://www.awigo.com.pl/docs/zeliwo.pdf
Sklep	http://sklep.awigo.com.pl/trojniki-c-104_109.html

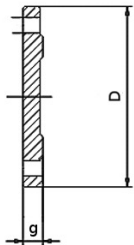


ZWĘŻKA KOŁNIERZOWA FFR

Jest stosowana do zmniejszenia średnicy przewodu.

DN	DN1 [mm]	L [mm]	żeliwo szare / sferoidalne
80	50	160	● / ●
100	50	160	● / ●
100	80	160	● / ●
150	80	160	● / ●
150	100	160	● / ●
200	80	160	● / ●
200	100	160	● / ●
200	150	160	● / ●

Cennik	http://www.awigo.com.pl/docs/zeliwo.pdf
Sklep	http://sklep.awigo.com.pl/zwezki-ffr-c-104_110.html



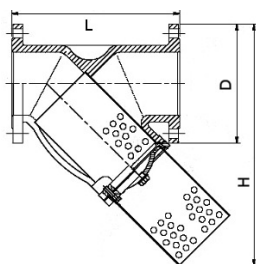
KOŁNIERZ ZAŚLEPIAJĄCY X

Służy do zaślepiania przewodu rurowego zakończonego kształtką kołnierzową.

DN	Dk [mm]	g [mm]	żeliwo szare / sferoidalne
50	165	20	● / ○
80	200	22	● / ○
100	220	22	● / ○
150	285	24	● / ○
200	340	27	● / ○

Cennik	http://www.awigo.com.pl/docs/zeliwo.pdf
Sklep	http://sklep.awigo.com.pl/kolnierze-zaslepiajace-c-104_131.html

WYROBY ŻELIWNE



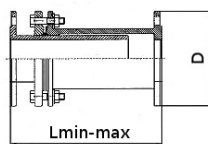
FILTR SIATKOWY

Jest wykorzystywany do ochrony instalacji wodociągowych przez wychwytywanie wszystkich cząstek stałych o średnicy powyżej 1,25 mm (DN 50 - DN 80) i 1,5 mm (DN 100 - DN 300).

DN [mm]	PN [MPa]	L [mm]	H [mm]	H ₁ [mm]	D [mm]
50	1.0 - 1.6	230	140	270	165
65	1.0 - 1.6	290	165	310	185
80	1.0 - 1.6	310	200	370	200
100	1.0 - 1.6	350	230	440	220
125	1.0 - 1.6	400	280	540	250
150	1.0 - 1.6	480	330	560	285
200	1.0 - 1.6	600	358	600	340
250	1.0 - 1.6	730	509	700	395
300	1.0 - 1.6	850	531	750	445

Cennik <http://www.awigo.com.pl/docs/zeliwo.pdf>

Sklep http://sklep.awigo.com.pl/filtry-osadniki-c-104_128.html



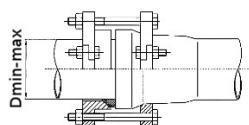
KOMPENSATOR

Przeznaczony jest do regulacji długości rurociągu przy montażu armatury kołnierzej oraz zabezpieczenia rurociągu przy występowaniu naprężeń wzdłużnych w sieci.

DN	Długość Lmin - Lmax [mm]	D [mm]
50	230 - 350	165
80	230 - 350	200
100	320 - 550	220
150	380 - 580	285
200	380 - 580	340
250	380 - 580	400

Cennik <http://www.awigo.com.pl/docs/zeliwo.pdf>

Sklep http://sklep.awigo.com.pl/kompensatory-c-104_113.html



DOSZCZELNIACZ KIELICHÓW

Przeznaczony jest do łączenia lub usuwania awarii na złączach kielichowych.

DN	Zakres średnic Dmin - Dmax [mm]
50	62 - 68
65	75 - 84
80	94 - 100
100	114 - 120
150	166 - 173
200	217 - 224
250	270 - 276
300	321 - 328
350	373 - 380
400	424 - 431
500	527 - 534
600	630 - 638

Cennik <http://www.awigo.com.pl/docs/zeliwo.pdf>

Sklep http://sklep.awigo.com.pl/doszczelniacze-kielichow-c-104_127.html

WYROBY ŻELIWNE



WŁAZY KANAŁOWE KLASY A15 OKRĄGLE

Dla powierzchni przeznaczonych wyłącznie dla pieszych i rowerzystów.

Typ	Prześwit [mm]	Średnica zewnętrzna [mm]	Grubość [mm]
AO-400	400	480	50
AO-500	500	580	50
AO-600	600	680	50



WŁAZY KANAŁOWE KLASY B125 OKRĄGLE

Drogi obszary dla pieszych, powierzchnie równorzędne, parkingi lub tereny parkowania samochodów osobowych.

Typ	Prześwit [mm]	Średnica zewnętrzna [mm]	Grubość [mm]
BO-600	600	755	115



WŁAZY KANAŁOWE KLASY C250 OKRĄGLE

Dotyczy tylko zwieńczeń wpustów ściekowych usytuowanych przy krawężnikach; w obszarze mierzonym od ściany krawężnika może sięgać w tor ruchu maksimum 0,5 m i w drogę dla pieszych maksimum 0,2 m.

Typ	Prześwit [mm]	Średnica zewnętrzna [mm]	Grubość [mm]
CO-600	600	755	115



WŁAZY KANAŁOWE KLASY D400 OKRĄGLE

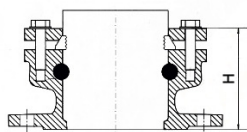
Jezdnie dróg (również ciągi pieszo-jezdne), utwardzone pobocza oraz obszary parkingowe dla wszystkich rodzajów pojazdów drogowych.

Typ	Prześwit [mm]	Średnica zewnętrzna [mm]	Grubość [mm]
DO-600	600	755	115

Cennik <http://www.awigo.com.pl/docs/zeliwo.pdf>

Sklep http://sklep.awigo.com.pl/wlazy-wodociagowe-c-104_105.html

WYROBY ŻELIWNE



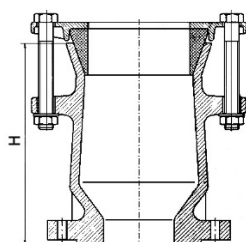
KOŁNIERZ SPECJALNY DO RUR PE/PCV

Stosowany do łączenia rur PE/PCV z kołnierzem armatury wodociągowej, posiada mosiężne zabezpieczenie przed wysunięciem rury z łącznika.

DN	Ø	NORSON H [mm]	JAFAR H [mm]
50	63		90
80	90	105	95
100	110	110	95
100	125	125	
125	140	130	
150	160	145	115
150	180	150	
200	200	150	
200	225	155	138
250	250	175	
250	280	185	
300	315	195	175

Cennik <http://www.awigo.com.pl/docs/zeliwo.pdf>

Sklep http://sklep.awigo.com.pl/kolnierze-specjalne-c-104_135.html



ŁĄCZNIK RUROWO-KOŁNIERZOWY

Stosowany do łączenia rur (żeliwnych, stalowych, cemento-azbestowych) z kołnierzem armatury wodociągowej.

DN	NORSON		JAFAR	
	Zakres średnic [mm]	H [mm]	Zakres średnic [mm]	H [mm]
50			57 - 72	120
65			68 - 85	120
80	88 - 102	145	84 - 106	120
100	108 - 124	155	108 - 130	120
125			128 - 146 134 - 154	120
150	159 - 179	165	153 - 175 165 - 185	120
175			184 - 207	120
200	219 - 238	190	208 - 225 218 - 236 222 - 250	150
250	262 - 289	120	246 - 270 264 - 284 282 - 306	150
300	315 - 332	130	305 - 326 315 - 335 335 - 355 360 - 386	150

Cennik <http://www.awigo.com.pl/docs/zeliwo.pdf>

Sklep http://sklep.awigo.com.pl/zlacza-rk-c-104_111.html